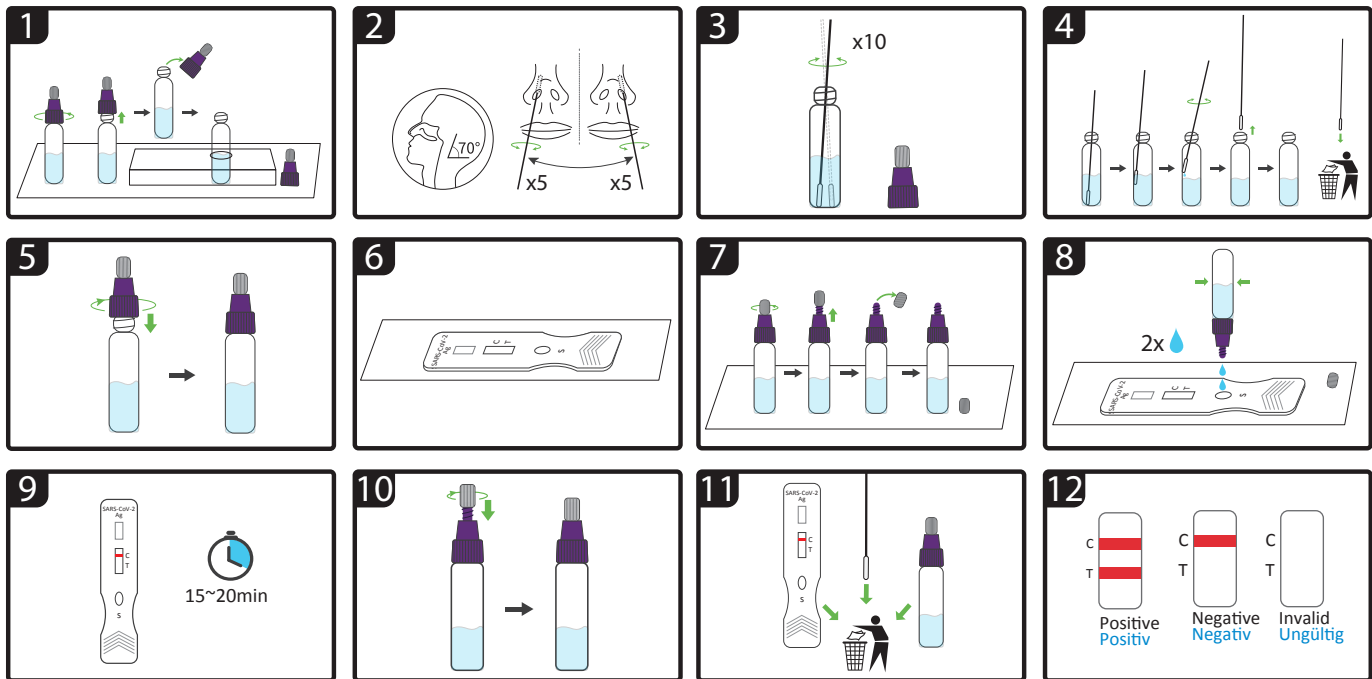




# SARS-CoV-2 Antigen Rapid Test (Nasal Swab)

## Nasenabstrich-Schnelltest



**1.** Nehmen Sie das Probenentnahmeröhrchen, schrauben Sie die Röhrchenabdeckung ab, und stellen Sie es in die Aufbewahrungsöffnung der äußeren Verpackungsbox des Kits. **2.** Führen Sie den Einweg-Tupfer vorsichtig um ca. 70 Grad nach hinten geneigt in ein Nasenloch ein (ca. 2 cm tief), drehen Sie den Einweg-Tupfer vorsichtig fünfmal, und nehmen Sie ihn langsam aus dem Nasenloch. Wiederholen Sie den gleichen Vorgang für das andere Nasenloch. **3.** Führen Sie nach Abschluss der Probenentnahme den Tupferkopf (den Teil, der das Wattestäbchen enthält) in die Pufferlösung am Boden des Probenentnahmeröhrchens ein und drehen Sie den Tupfer vorsichtig etwa 10 Mal im oder gegen den Uhrzeigersinn, um die Probe in der Pufferlösung aufzulösen. **4.** Nehmen Sie den Tupfer aus dem Probenentnahmeröhrchen, nachdem Sie ihn an der Wand des Röhrchens ausgedrückt haben. Entsorgen Sie anschließend den Tupfer. **5.** Verschließen Sie das Probenentnahmeröhrchen mit der Kappe und stellen Sie es in die Aufbewahrungsöffnung der Box. **6.** Nehmen Sie das Testkit heraus und legen Sie es waagrecht auf einen festen Untergrund. **7.** Schrauben Sie die Tropflochkappe des Probenentnahmeröhrchens ab. **8.** Drehen Sie das Probenentnahmeröhrchen um und lassen Sie 2 Tropfen der Extraktionslösung in das Probenloch der Testkarte tropfen. Bewegen Sie die Testkarte nicht, bevor der Test abgeschlossen ist. **9.** Das Testergebnis sollte nach 15-20 Minuten abgelesen werden. Wenn 30 Minuten überschritten sind, ist das Ergebnis ungültig. **10.** Verschließen Sie das Probenentnahmeröhrchen fest mit der Tropflochkappe. **11.** Das Testkit kann mit dem normalen Hausmüll unter Beachtung der geltenden örtlichen Vorschriften entsorgt werden. **12.** Test Ergebnis/Interpretation.

**1.** Take out the sample extraction solution, unscrew the tube cover from the sample extraction solution tube, and place the sample extraction solution with the tube cover unscrewed into the storage hole in the outer box of the kit. **2.** Insert the disposable swab gently into the nostril at an angle of 70 degrees backward (less than 1 inch), gently twist the disposable swab five times, and then slowly remove it from the nostril. Repeat Do the same for the other nostril. **3.** When you have finished sampling, insert the swab head (the part that contains the cotton swab) into the sample extraction solution at the bottom of the bottle and gently twist the swab clockwise or counterclockwise about 10 times to dissolve the sample in the extraction solution. **4.** Remove the swab along the wall of the sample extraction solution bottle, drain the solution and discard the swab after removal. **5.** Tighten the sample collection tube cap and set it aside. **6.** Remove the test kit and place it horizontally on the platform. **7.** Unscrew the cap from the drop hole of the specimen collection tube. **8.** Invert the sample collection liquid tube vertically and allow 2 drops of the sample extraction mixture to drip vertically into the sample hole of the test card. Do not move the test card until the test is complete. **9.** The test result should be ready within 15-20 minutes. If it exceeds 30 minutes, the interpretation result is invalid. **10.** Close the sampling liquid tube tightly with the drop hole cap of the sampling liquid tube. **11.** The test kit can be disposed of with normal household waste in compliance with the applicable local regulations. **12.** Test result/interpretation.

## QUICK GUIDE

<https://swissonemed.ch/de/Schnelltest-Nasenabstrich>